

ほがら デイサービス朗高尾台 カレンダー-3月号



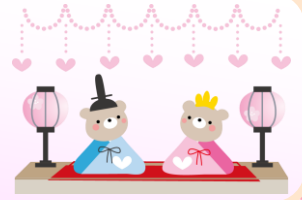
白山比咩神社へお参りました。

雑学 & 豆知識クイズ

「春分の日」の説明で正しいものはどれでしょう？

- ① この日を境に日が長くなる ② この日から暖くなる ③ この日から春休みが始まる

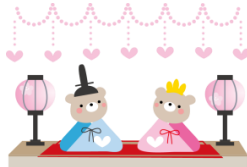
答え：①



日	月	火	水	木	金	土
<p>各行事の日程・内容等は前後することがあります。 あらかじめご了承下さい。</p>						<p>1</p> <p>箱の中身はな〜んだ？</p>
2	3	4	5	6	7	8
	ひな祭り	ひな祭り	<p>5</p> <p>囲碁教室</p> <p>選択活動</p>	<p>6</p> <p>お誕生会</p>	<p>7</p> <p>スリッパ飛ばし</p>	<p>8</p> <p>書道教室</p>
9	10	11	12	13	14	15
	<p>誕生日占い</p>	<p>お買い物アー</p>	<p>12</p> <p>囲碁教室</p> <p>選択活動</p>	<p>13</p> <p>カラー箸取り対決</p>	<p>14</p> <p>脳トレ</p>	<p>15</p> <p>スプーンすくい</p>
16	17	18	19	20	21	22
	<p>お楽しみ</p> <p>ゲーム大会</p>	<p>おまかせドライブ</p>	<p>19</p> <p>囲碁教室</p> <p>選択活動</p>	<p>20 春分の日</p> <p>おまかせドライブ</p>	<p>21</p> <p>カラオケ大会</p>	<p>22</p> <p>記憶力ゲーム</p>
23	24	25	26	27	28	29
	<p>書道教室</p>	<p>松任グリーンパーク</p>	<p>26</p> <p>囲碁教室</p> <p>選択活動</p>	<p>27</p> <p>松任グリーンパーク</p>	<p>28</p> <p>サッカーPK戦</p>	<p>29</p> <p>お楽しみ</p> <p>ゲーム大会</p>
30	31					
	<p>テーブルホッケー</p>	<p>松任グリーンパーク</p>	<p>囲碁教室</p> <p>選択活動</p>	<p>松任グリーンパーク</p>	<p>サッカーPK戦</p>	<p>ゲーム大会</p>

お知らせ

- 3月3日はひな祭り♪
ひな祭りにちなんだレクリエーションをします。
みんなで楽しみましょう。
- 3月25日、27日は松任グリーンパークへ水仙の花を見に行く予定です。
※お買い物アーやドライブ等は天候により変更する場合がございます。



3月のお誕生日

〇〇日 T.M.様 〇〇歳
〇〇日 S.M.様 〇〇歳

おめでとうございます。



デイサービス朗高尾台
〒921-8155
金沢市高尾台1丁目449番地
電話 298-7014

